

**JVC**

РУКОВОДСТВО  
ПОЛЬЗОВАТЕЛЯ



*Вертикальный пылесос 2 в 1*  
**JH-VS110**



**Уважаемый покупатель!**

Благодарим Вас за выбор продукции, выпускаемой под торговой маркой **JVC**.

Мы рады предложить вам изделия, разработанные и изготовленные в соответствии с высокими требованиями к качеству, функциональности и дизайну. Мы уверены, что вы будете довольны приобретением изделия нашей фирмы.

Перед началом эксплуатации прибора внимательно прочитайте данное руководство, в котором содержится важная информация, касающаяся вашей безопасности, а также рекомендации по правильному использованию прибора и уходу за ним.

Позаботьтесь о сохранности настоящего Руководства, используйте его в качестве справочного материала при дальнейшем использовании прибора

**СОДЕРЖАНИЕ**

МЕРЫ ПРЕДОСТОРОЖНОСТИ И ТЕХНИКА БЕЗОПАСНОСТИ.....	4
КОМПЛЕКТАЦИЯ.....	5
УСТРОЙСТВО ПЫЛЕСОСА.....	5
СБОРКА И РАЗБОРКА ПЫЛЕСОСА .....	6
ЭКСПЛУАТАЦИЯ ПЫЛЕСОСА.....	6
ЧИСТКА И ТЕХНИЧЕСКОЕ ОБСЛУЖИВАНИЕ .....	7
УСТРАНЕНИЕ ПРОСТЫХ НЕИСПРАВНОСТЕЙ.....	8
БЕЗОПАСНАЯ УТИЛИЗАЦИЯ.....	9
ТЕХНИЧЕСКИЕ ХАРАКТЕРИСТИКИ .....	9
ИНФОРМАЦИЯ О СЕРТИФИКАТЕ СООТВЕТСТВИЯ .....	10
СЕРВИСНОЕ ОБСЛУЖИВАНИЕ.....	10

## МЕРЫ ПРЕДОСТОРОЖНОСТИ И ТЕХНИКА БЕЗОПАСНОСТИ

Пылесос разработан исключительно для бытового применения внутри помещений и должен быть использован строго по назначению. Пылесос не предназначен для промышленного и коммерческого использования.

Перед началом эксплуатации внимательно ознакомьтесь с изложенными здесь мерами безопасности и предосторожности и строго придерживайтесь их во время использования прибора:

- Упаковочный материал, например полиэтиленовые пакеты, следует хранить в недоступном для детей месте.
- Перед подключением прибора к электросети, убедитесь в том, что напряжение, указанное на маркировке изделия, соответствует напряжению электросети.
- При отключении пылесоса от розетки не тяните за провод, беритесь за вилку.
- Запрещается использовать прибор при наличии повреждений, в т.ч. если поврежден шнур питания.
- Если устройство не работает как следует, если оно повреждено, влажное или упало в воду, если есть запах гари, дыма, не используйте его. Обратитесь в авторизованный сервисный центр производителя для проверки и ремонта.
- Запрещается подвергать пылесос воздействию влаги. Запрещается использовать прибор в непосредственной близости от душа, ванны, умывальника, бассейна, других емкостей с водой или источников влаги.
- Запрещается погружать корпус пылесоса в воду или другую жидкость. Запрещается разбрызгивать на пылесос воду или другие жидкости.
- Запрещается прикасаться к пылесосу, подключенному к электросети, мокрыми руками.
- Всегда следует отключать пылесос от сети, если вы не пользуетесь пылесосом, а также перед его разборкой или чисткой.
- Если насадка или всасывающее отверстие пылесоса засорились, немедленно выключите пылесос и устранили засор, после этого можете снова включить пылесос.
- Перемещайте пылесос, удерживая его за ручку. Не поднимайте его, взявшись за насадку, это может привести к падению и повреждению пылесоса.
- Запрещается убирать с помощью пылесоса:
  - острые предметы, осколки стекла, иголки, канцелярские кнопки, скрепки и т.п.;
  - крупные предметы;
  - химические вещества, порошки (в т.ч. муку, крахмал и т.п.), асбест, цемент, гипс и другие мелкодисперсные вещества;
  - краситель, используемый в принтерах или копировальных машинах;
  - воду и другие жидкости;
  - горящие спички, угольки, непотушенные окурки, горящий или тлеющий мусор, золу и т.п.;
  - ядовитые, агрессивные, разъедающие, взрывоопасные, воспламеняющиеся вещества. Не пользуйтесь пылесосом в местах, где могут находиться такие жидкости или их пары.
- Не используйте устройство в местах вероятной утечки горючих газов или при обнаружении запаха газа.
- Запрещается пытаться пылесосить человека или животных.
- Запрещается подвергать пылесос воздействию высоких температур. Не оставляйте прибор вблизи нагревательных приборов, печей и т.п.
- Используйте пылесос только для уборки жилых помещений при температуре от 0°C до +40°C.
- Запрещается эксплуатировать пылесос на улице.
- Пылесос должен храниться в сухом месте, в помещении.
- Запрещается эксплуатировать пылесос без фильтров.

- Запрещается перекрывать вентиляционные отверстия пылесоса, в противном случае возможен перегрев внутренних компонентов прибора и выход его из строя.
- Никогда не оставляйте включенный пылесос без присмотра. Храните пылесос в недоступном для детей месте. Не допускайте использования пылесоса в качестве игрушки.
- Запрещается использовать абразивные вещества или агрессивные химические растворители для очистки пылесоса.
- Запрещается разбирать, вносить изменения в конструкцию или чинить пылесос самостоятельно.
- Запрещается использование каких-либо аксессуаров, не рекомендованных производителем.
- При возникновении неполадок обращайтесь в сервисные центры производителя. Неквалифицированный ремонт может стать причиной несчастного случая или травмы пользователя, а кроме того приводит к лишению вас права на гарантийное обслуживание.
- Данный пылесос не предназначен для использования людьми с ограниченными физическими, сенсорными или умственными возможностями, в т. ч. маленькими детьми, а также людьми с недостаточными знаниями и опытом эксплуатации электроприборов, если им не были даны достаточные разъяснения и за ними не присматривают лица, ответственные за их безопасность.

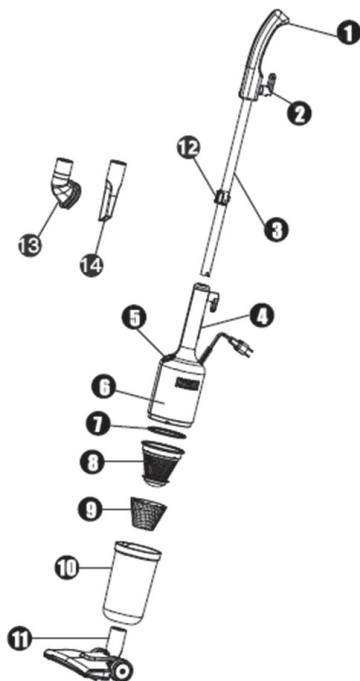
**Производитель не несет ответственности за последствия неправильной эксплуатации пылесоса и в случае нарушения изложенных здесь инструкций безопасности.**

## КОМПЛЕКТАЦИЯ

Откройте коробку и убедитесь, что все комплектующие имеются в наличии в исправном состоянии:

- Корпус пылесоса в сборе – 1
- Удлинительная трубка с ручкой – 1
- Насадка-щетка для уборки пола и ковров – 1
- Щелевая насадка – 1
- Малая насадка-щетка для мягкой мебели – 1
- Руководство по эксплуатации – 1
- Гарантийный талон – 1

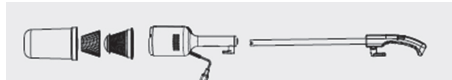
## УСТРОЙСТВО ПЫЛЕСОСА



1. Ручка
2. Верхний держатель шнура питания
3. Удлинительная трубка
4. Кнопка снятия удлинительной трубки

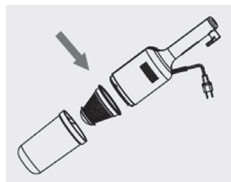
5. Переключатель питания
6. Корпус пылесоса
7. Уплотнительное кольцо
8. HEPA-фильтр
9. Фильтр первичной очистки
10. Контейнер для сбора пыли
11. Насадка-щетка для уборки пола и ковров
12. Держатель насадок
13. Малая насадка-щетка для мягкой мебели
14. Узкая щелевая насадка

## СБОРКА И РАЗБОРКА ПЫЛЕСОСА

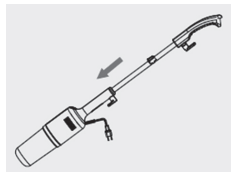


### ВНИМАНИЕ:

**Во время сборки и разборки пылесос должен быть отключен от электросети.**



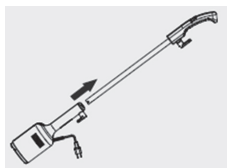
1. Перед началом использования откройте контейнер для сбора пыли, чтобы убедиться, что внутри контейнера установлены фильтры.



2. Вставьте удлинительную трубку с ручкой в отверстие в верхней части корпуса пылесоса. Трубку можно поворачивать вправо или влево, но не

прикладывайте при этом чрезмерных усилий.

3. Зафиксируйте насадку-щетку для уборки пола и ковров.
4. Чтобы использовать пылесос в компактном виде, отсоедините удлинительную трубку и насадку для уборки пола или ковра.



Чтобы отсоединить удлинительную трубку, нажмите на кнопку снятия удлинительной трубки.



Присоедините к всасывающему отверстию пылесоса малую насадку-щетку для мягкой мебели или узкую щелевую насадку для уборки труднодоступных мест. Насадка для мягкой мебели может использоваться для очистки мебели, одежды, углов стен.

## ЭКСПЛУАТАЦИЯ ПЫЛЕСОСА

Убедитесь, что пылесос полностью собран и выключен переключателем питания (переключатель питания должен находиться в положении «OFF»), и подключите вилку питания к электрической розетке.

Переведите переключатель питания в положение «ON», чтобы включить пылесос.

Выполните уборку помещения. Во время использования пылесоса с насадкой для уборки пола и ковров не прижимайте насадку к полу или ковра, плавно перемещайте ее вперед и назад. Не перемещайте

насадку вправо и влево, кроме участков, где пол имеет повреждения.

По окончании работы переведите переключатель питания в положении «OFF», чтобы выключить пылесос.

### **ВНИМАНИЕ:**

**Во время уборки крепко держите пылесос за ручку, чтобы он не выскользнул и не упал.**

**Во время уборки следите, чтобы ничто не блокировало свободное поступление воздуха в воздухозаборное отверстие, в противном случае возможен перегрев двигателя и поломка пылесоса.**

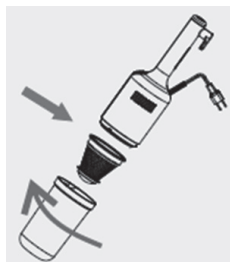
**Если вы обнаружили, что произошел засор, немедленно выключите пылесос, устраните засор, и только после этого можете продолжить уборку.**

## **ЧИСТКА И ТЕХНИЧЕСКОЕ ОБСЛУЖИВАНИЕ**

### **Очистка контейнера для сбора пыли**

Рекомендуется опорожнять контейнер для сбора пыли после каждого использования.

Отсоедините удлинительную трубку и насадку от корпуса пылесоса.



Удерживая корпус пылесоса одной рукой, другой рукой поверните контейнер для сбора пыли против часовой стрелки.



Извлеките из контейнера для сбора пыли фильтры.

Вытряхните из контейнера пыль и мусор в мусорное ведро. Отряхните фильтры от пыли и установите их обратно в контейнер.

Установите контейнер с фильтрами обратно на корпус.

### **Очистка фильтров**

Для обеспечения эффективной работы пылесоса регулярно, не реже раза в месяц проводите чистку HEPA-фильтра и фильтра предварительной очистки.

Извлеките из контейнера для сбора пыли фильтры.



Промойте контейнер, фильтр первичной очистки и HEPA-фильтр холодной водой, затем дайте им полностью высохнуть естественным образом. Установите фильтры обратно в контейнер, а контейнер присоедините к корпусу пылесоса.

### **ВНИМАНИЕ:**

**Запрещается стирать фильтры в стиральной машине, сушить их с помощью фена или на батарее отопления.**

**Запрещается эксплуатировать пылесос без фильтров.**

**ПРИМЕЧАНИЕ:**

*Несмотря на то, что HEPA-фильтр можно мыть водой, срок его службы ограничен. В зависимости от частоты и объема уборок, а также степени загрязненности помещения может потребоваться замена HEPA-фильтра. Для замены фильтра обратитесь в ближайший авторизованный сервисный центр.*

**Хранение**

Храните пылесос в вертикальном положении в углу – в чистом и сухом месте, защищенном от прямых солнечных лучей. Для компактного хранения намотайте шнур питания на держатели.

**УСТРАНЕНИЕ ПРОСТЫХ НЕИСПРАВНОСТЕЙ**

При возникновении неисправности попробуйте устранить ее с помощью рекомендаций из таблицы ниже. Если неисправность не устраняется, не пытайтесь самостоятельно починить прибор, обратитесь в авторизованный сервисный центр производителя.

<b>Неисправность</b>	<b>Возможные причины</b>	<b>Способ устранения</b>
Прибор не включается.	<ol style="list-style-type: none"> <li>1. Пылесос не подключен к электросети.</li> <li>2. Контейнер для пыли переполнен или произошел засор.</li> </ol>	<ol style="list-style-type: none"> <li>1. Убедитесь, что пылесос подключен к исправной розетке и контакт вилки в розетке плотный.</li> <li>2. Опорожните контейнер для сбора пыли. При необходимости проведите чистку фильтра и устрани-те засор.</li> </ol>
Сила всасывания уменьшилась. Пылесос не всасывает пыль.	<ol style="list-style-type: none"> <li>1. Контейнер для сбора пыли переполнен.</li> <li>2. Фильтры загрязнены.</li> <li>3. Произошел засор.</li> </ol>	<ol style="list-style-type: none"> <li>1. Опорожните контейнер для сбора пыли.</li> <li>2. Проведите чистку или замену фильтров.</li> <li>3. Устраните засор.</li> </ol>
Пылесос выпускает пыль.	<ol style="list-style-type: none"> <li>1. Контейнер для сбора пыли переполнен.</li> <li>2. Фильтры установлен неправильно.</li> <li>3. Фильтр поврежден.</li> <li>4. Произошел засор.</li> </ol>	<ol style="list-style-type: none"> <li>1. Опорожните контейнер для сбора пыли.</li> <li>2. Установите фильтры правильно.</li> <li>3. Замените фильтр.</li> <li>4. Устраните засор.</li> </ol>
Необычный шум во время работы пылесоса.	<ol style="list-style-type: none"> <li>1. Произошел засор.</li> <li>2. Контейнер для сбора пыли переполнен.</li> </ol>	<ol style="list-style-type: none"> <li>1. Выключите пылесос и проверьте на наличие за-сора насадку и трубку.</li> <li>2. Опорожните контейнер для сбора пыли.</li> </ol>



**БЕЗОПАСНАЯ УТИЛИЗАЦИЯ**

Ваше устройство спроектировано и изготовлено из высококачественных материалов и компонентов, которые можно утилизировать и использовать повторно.

Если товар имеет символ с зачеркнутым мусорным ящиком на колесах, это означает, что товар соответствует Европейской директиве 2002/96/ЕС.

Ознакомьтесь с местной системой раздельного сбора электрических и электронных товаров. Соблюдайте местные правила.

Утилизируйте старые устройства отдельно от бытовых отходов. Правильная утилизация вашего товара позволит предотвратить возможные отрицательные последствия для окружающей среды и человеческого здоровья.

**ПРИМЕЧАНИЕ:**

*В связи с постоянным усовершенствованием изделий производитель оставляет за собой право на внесение изменений в конструкцию, дизайн, комплектацию и технические характеристики прибора без предварительного уведомления об этом пользователя.*

**ТЕХНИЧЕСКИЕ ХАРАКТЕРИСТИКИ**

Напряжение питания: ~220-240 В, 50/60 Гц

Номинальная мощность: 600 Вт

Максимальная сила всасывания: 15 кПа

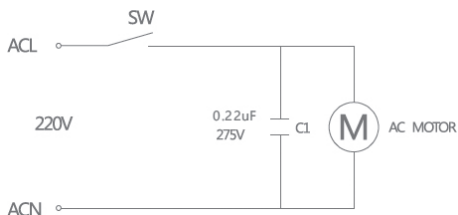
Мощность всасывания: 130 Вт

Максимальный уровень шума: 79 дБ

Объем контейнера для сбора пыли: 1.2 л

Класс электробезопасности: II

Электрическая схема:



## ИНФОРМАЦИЯ О СЕРТИФИКАТЕ СООТВЕТСТВИЯ

Товар сертифицирован.

Товар соответствует требованиям нормативных документов:

ТР ТС 004/2011 «О безопасности низковольтного оборудования»;

ТР ТС 020/2011 «Электромагнитная совместимость технических средств».

ТР ТС 037/2016 «Об ограничении применения опасных веществ в изделиях электротехники и радиоэлектроники».

При отсутствии копии нового сертификата в коробке спрашивайте копию у продавца.

Полную информацию о сертификате соответствия вы можете получить у продавца или на сайте [jvc-rus.ru](http://jvc-rus.ru).



Изготовитель:

ПИОНИР ХАЙ ТЕХНОЛОДЖИ ЛИМИТЕД.

Адрес: Офис Б 21/Ф Квонг Фат Хонг здание 1, Рамсей ст, Шеунг Ван, Гонконг.

Сделано в Китае.

Импортер/организация, уполномоченная на принятие претензий на территории России:

ООО «СЕРВИС-ВИП». 144009, Московская область, г. Электросталь, ул. Корнеева, д. 6б, оф. 203.

*\* Данные могут быть изменены в связи со сменой изготовителя, продавца, производственного филиала, импортера в РФ. В случае изменения данных актуальная информация указывается на дополнительной наклейке, размещенной на упаковке изделия.*

Дата производства указана на упаковке или изделии.

Срок службы изделия – 3 года.

Гарантийный срок – 1 год.

Гарантийное обслуживание осуществляется согласно прилагаемому гарантийному талону. Гарантийный талон и инструкция по эксплуатации являются неотъемлемыми частями данного изделия.

## СЕРВИСНОЕ ОБСЛУЖИВАНИЕ

Благодарим вас за приобретение продукции **JVC**. Мы рады предложить вам изделия, разработанные и изготовленные в соответствии с высокими требованиями к качеству, функциональности и дизайну. Мы уверены, что Вы будете довольны приобретением изделия от нашей фирмы. В случае если ваше изделие марки **JVC** будет нуждаться в техническом обслуживании, просим вас обращаться в один из авторизованных сервисных центров (далее – АСЦ). С полным списком АСЦ и их точными адресами вы можете ознакомиться на сайте [jvc-rus.ru](http://jvc-rus.ru).



**JVC**  
[jvc-rus.ru](http://jvc-rus.ru)